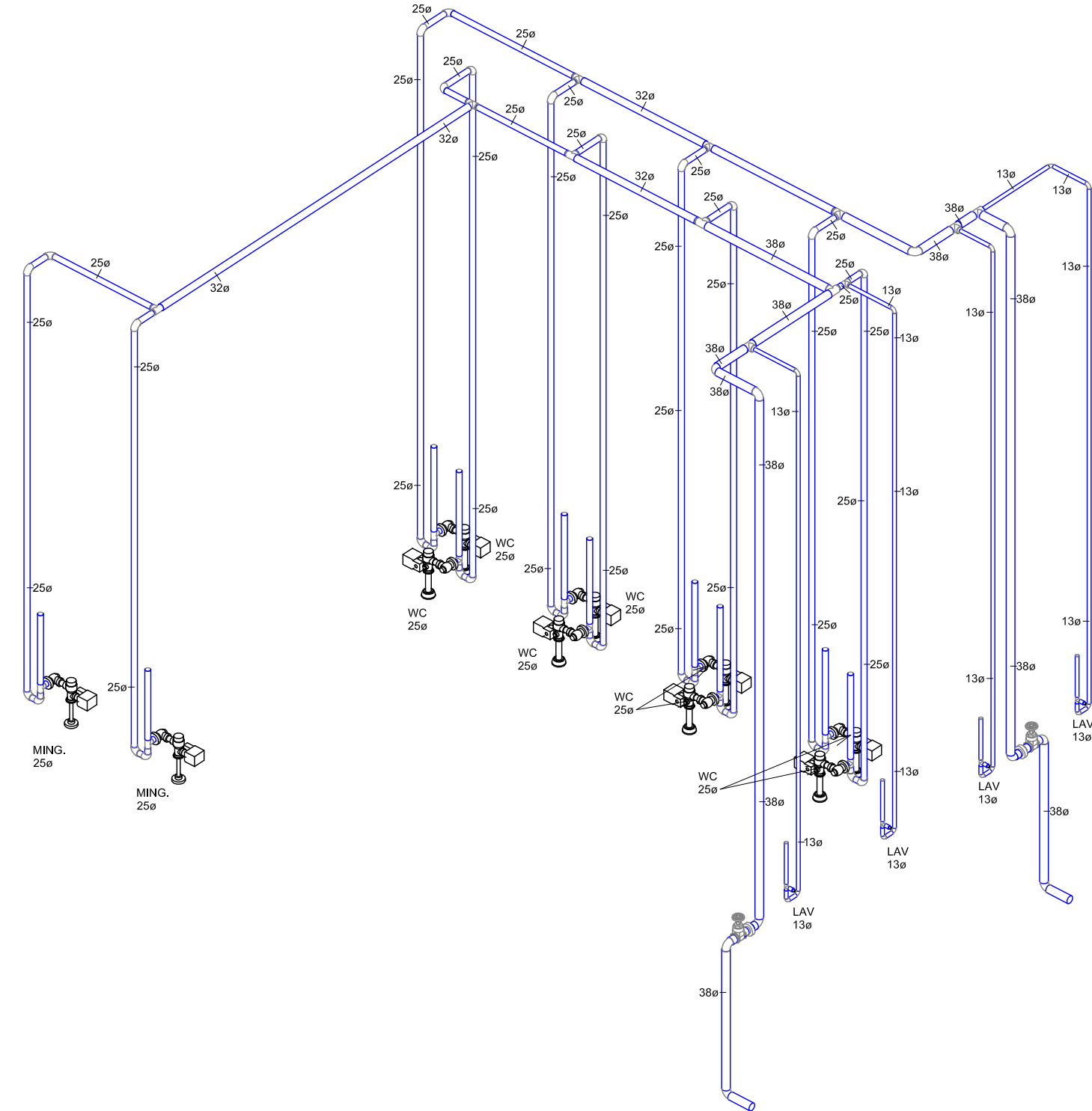
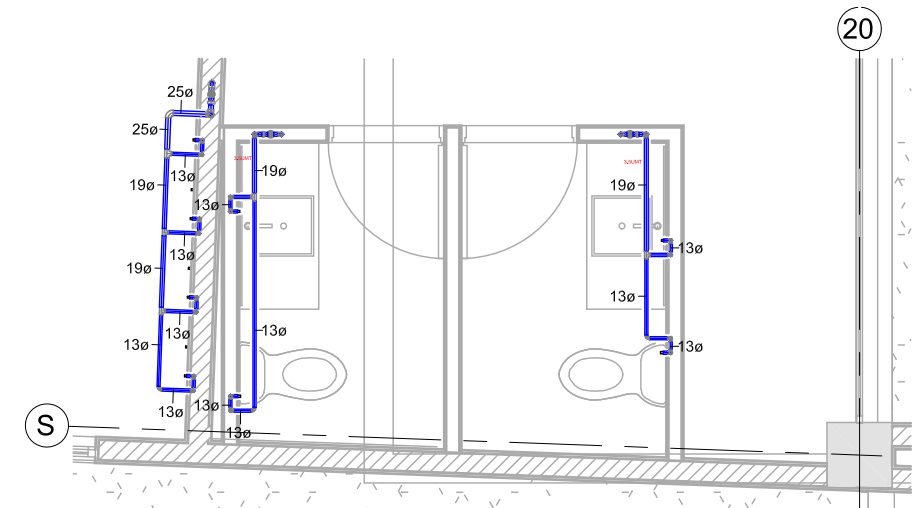


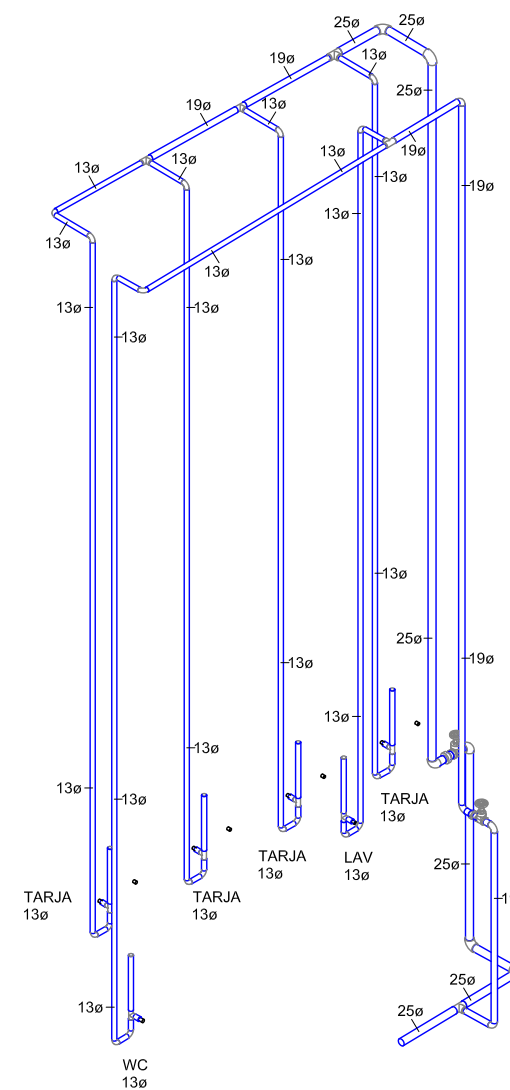
1 02 - N PB - KINDER BAÑOS 13 / J-L
1 : 50



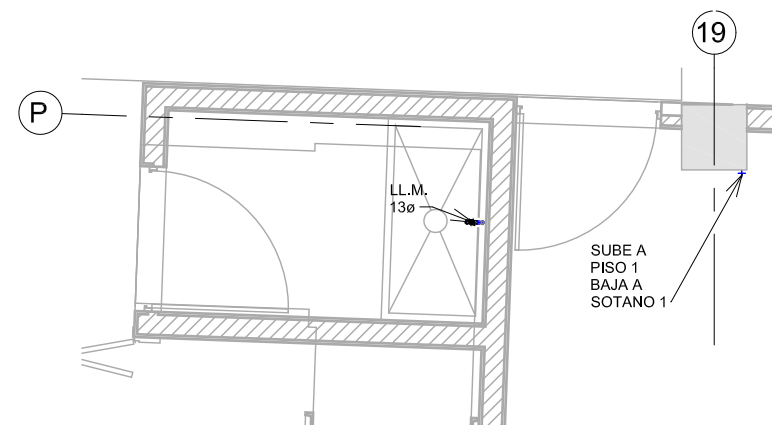
2 PB KINDER BAÑOS 13 / J-L



3 02 - N PB - KINDER BAÑOS 20 / S
1 : 50

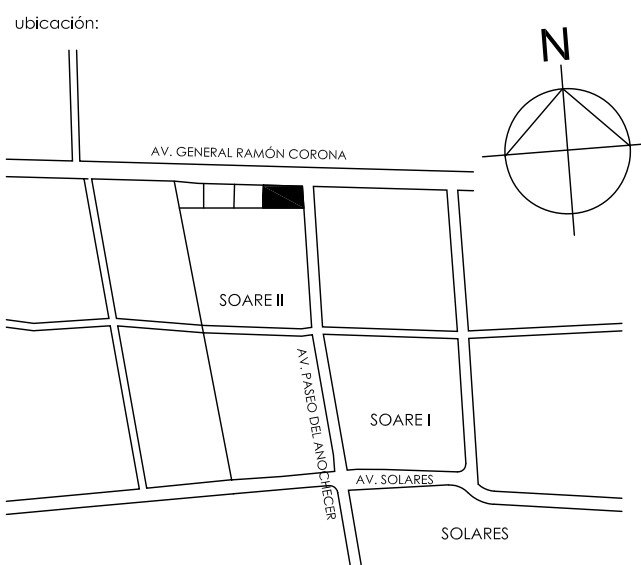


4 PB KINDER BAÑOS 20 / S



5 02 - N PB - KINDER ASEO 19 / P
1 : 50

VILLA PLATA / KINDER SOARÉ



	TUBERIA DE CPVC RD-13.5 MCA.FLOWGUARD GOLD PARA LINEA DE AGUA FRIA
	TUBERIA DE CPVC RD-13.5 MCA.FLOWGUARD GOLD PARA LINEA DE AGUA CALIENTE
	TUBERIA DE COBRE TIPO "M" PARA ALIMENTACION A CALDERAS
	TUBERIA DE CPVC RD-13.5 MCA.FLOWGUARD GOLD PARA LINEA DE RETORNO DE AGUA CALIENTE
	TUBERIA DE PVC HIDRAULICO MCA.CRESCO C-40 PARA TOMA MUNICIPAL
	VALVULA FIG.555
	TUERCA UNION MATERIAL INDICADO
	VALVULA EN VERTICAL FIG.555
	SUBE TUBERIA MATERIAL INDICADO
	CODO 90° HACIA ABAJO DIAMETROS Y MATERIAL INDICADOS
	TEE HACIA ARRIBA DIAMETROS Y MATERIAL INDICADOS
	TEE DIAMETROS Y MATERIAL INDICADOS
	CODO 90° DIAMETROS Y MATERIAL INDICADOS

notas:

propietario: AV. RAMÓN CORONA esq. AV. PASEO DEL ANOCHECER / SOARE II ZAPOPAN, JALISCO

contenido: INSTALACION HIDRAULICA PLANTA BAJA BAÑOS KINDER

escala: 1 : 50

laminas: IH-02D

proyecto: ARQ. CAROLINA COSSARO ARQ. DIEGO STETSKAMP

CSARQUITECTOS
cossaro@csarquitectos.com
diego@csarquitectos.com
www.csarquitectos.com

Instalaciones Planificadas S.A. de C.V.
Calle San Jorge No. 362, Col. Las Juntas C.P. 45900, Toluca, México
Tel. 01 (31) 36,70,60,62 Fax. 01 (31) 36,70,67,64 email: lmp@instplan.com

PROPIETARIO: VILLA PLATA		
UBICACION: ZAPOPAN, JALISCO		
CONTENIDO: INSTALACION HIDRAULICA PLANTA BAJA BAÑOS KINDER	CLAVE: IH-02D	
REVISOR: ING.J.C.S.A.	REVISOR: LIC.S.I.A.R.	PROYECTOR: ING.J.M.G.G.
FECHA: 16-MAYO-2019	ESCALA: 1 : 50	REV: 06